



*Memories in Art*

Commemorative Crystals®  
Cristales Conmemorativos



Collection 2013

# Collection PREMIUM

**Comemorative Crystals** are made as a combination of a premium quality Bohemian crystal and a small amount of your deceased **loved one's ashes**. Fine decorations combined with ashes turn into an exceptional and unique article immortalizing the memory of your lost loved one. Each product has its unique registration code and is provided with a certificate of ashes genuineness.



code **PS 36-0**  
+ pedestal **B1-G**  
†14 cm / 1,0 kg



code **PS 36-0**  
+ pedestal **A1-AO**  
15 cm / 1,0 kg

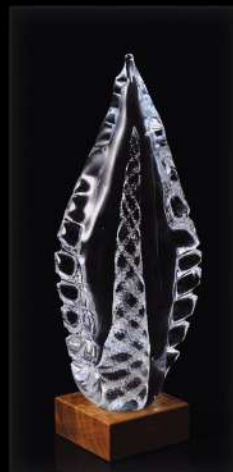


**SPIRIT**  
code **PS 36-0**  
14 cm / 1,2 kg  
(supplied with C1 stand as a standard /  
habitualmente es proveído con el pedestal C1)



**DESTINY**  
code **PS 35B-0**  
30 cm / 2,0 kg  
(supplied with C1 stand as a standard /  
habitualmente es proveído con el pedestal C1)

code **PS 35-0**  
22 cm / 1,2 kg  
(supplied with C1 stand as a standard /  
habitualmente es proveído con el pedestal C1)



code **PS 35B-0**  
+ pedestal **A1-D**  
32 cm / 1,9 kg

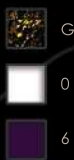


code **PS 35B-0**  
+ pedestal **B1-G**  
30 cm / 2,0 kg

**El cristal conmemorativo** se forma mediante la unión del cristal de alta calidad y una pequeña cantidad **de las cenizas del difunto**. Combinando una decoración fina con las cenizas, se crea un fenómeno único y especialmente bello, que eterniza la memoria de una persona cercana. Cada producto dispone de código de registro y certificado de uso de cenizas.

- decor color variants (number after dash)  
del color de adorno (numero detrás del guión)
- 0
  - 1
  - 2
  - 3
  - 4
  - 5
  - 6
  - 7

# Collection PREMIUM



**CROSSBALL**  
code **PS 34-G**  
22 cm / 1,2 kg  
*(supplied with C1 stand as a standard /  
habitualmente es proveído con el pedestal C1)*

**Crossball** decor is one of the products from the Premium collection that may be combined with fine (24-carat) gold melted in arms as one of the color variants selected.

El adorno **Crossball** es uno de los productos de la línea Premium. Una de las posibles opciones de color es la versión con el acabado en oro de 24 quilates fundido en los brazos.



code **PS 34-0**  
+ pedestal **B1-G**  
22 cm / 1,2 kg



code **PS 34-6**  
+ pedestal **A1-AO**  
24 cm / 1,0 kg

**Wave** decor may be ordered in all color variants just as Destiny decor.

Le adorno **Wave**, igual que el adorno Destiny, se ofrece en todas las variaciones de color.



code **PS 32-0**  
+ pedestal **B1-G**  
22 cm / 1,2 kg



code **PS 32-1**  
+ pedestal **A1-D**  
22 cm / 1,0 kg



**WAVE**  
code **PS 32-0**  
22 cm / 1,2 kg  
*(supplied with C1 stand as a standard /  
habitualmente es proveído con el pedestal C1)*

decor color variants (number after dash)  
del color de adorno (número detrás del guión)





# Collection PREMIUM

**Gemini** decor also serves as a candle holder. Different ashes may be melted into individual figures and also various colors may be combined.

El adorno **Gemini** sirve también de candelabro. En cada figura se pueden fundir cenizas diferentes en combinación con muchos colores.



code **PS 31-0**  
+ pedestal **B1-G**  
22 cm / 1,2 kg



code **PS 31-2**  
+ pedestal **A1-D**  
24 cm / 1,0 kg



**GEMINI**  
code **PS 31-0**  
+ pedestal **C1**  
(basic version)  
22 cm / 1,2 kg

- decor color variants (number after dash)  
del color de adorno (numero detrás del guión)
- 0 [white square]
  - 1 [yellow square]
  - 2 [green square]
  - 3 [purple square]
  - 4 [red square]
  - 5 [grey square]
  - 6 [dark purple square]
  - 7 [magenta square]

**Soul** decor offers a unique light effect. Daylight or the optional LED illumination lights up the spiral of ashes to silver color. The surface of Soul glass memorials is black with an iridescent effect, only the front ground side allows to look inside.

El adorno **Soul** tiene un efecto de luz único cuando la luz natural o la LED iluminan la espiral de cenizas en un color plata. El cristal conmemorativo Soul es, en su superficie, de color negro con un efecto irisante y solamente la limada parte frontal permite mirar en el interior.



**SOUL**  
code **PS 37-0**  
22 cm / 1,8 kg  
(supplied with C1 stand as a standard /  
habitualmente es proveído con el pedestal C1)



code **PS 37-0**  
+ pedestal **A1-D**  
24 cm / 1,6 kg



code **PS 37-0**  
+ pedestal **B1-G**  
+ text sandblasting  
22 cm / 1,8 kg

# Collection PREMIUM



**Heart in Heart /  
Corazón en Corazón**  
code **PS 17-G**

+ pedestal **C1** (basic version)  
+ text sandblasting  
22 cm / 1,2 kg



**Wooden Box /  
Cajita de madera**  
(supplied together with crystal / parte del cristal)

**Golden Heart** decor is an excellent choice as a set with **Heart in Heart** decor. Your deceased loved one's ashes are melted directly into the glass heart made of premium quality crystal together with fine **(24-carat) gold**.

El adorno **Corazón de Oro** combina a la perfección con el adorno **Corazón en Corazón**. Las cenizas del difunto están fundidas directamente en un corazón de cristal de alta calidad, acabado **en oro de 24 quilates**.

**Golden Heart /  
Corazón de Oro**  
code **PS 07-G**  
6 cm / 0,2 kg



**Golden Leaf** decor is a great choice as a set with **Tree** decor. Your deceased loved one's ashes are melted directly into the glass leaf made of premium quality crystal together with fine **(24-carat) gold**.

El adorno **Hoja de Oro** combina perfectamente con el adorno **Árbol**. Las cenizas del difunto están fundidas directamente en una hoja de cristal de alta calidad acabado **en oro de 24 quilates**.



**Wooden Box /  
Cajita de madera**  
(supplied together with crystal / parte del cristal)



**Tree / Árbol**  
code **PS 18-0**  
22 cm / 1,2 kg

**Golden Leaf /  
Corazón de Oro**  
code **PS 08-G**  
8 cm / 0,1 kg (one piece only / Solo una pieza)



# Collection STANDARD

**Standard** collection offers all color variants and also an option - ash only.

La colección **Standard** está disponible en muchos colores diferentes y también una opción - sólo cenizas.



**DROP**  
code **PS 01-0**  
10 cm / 0,5 kg



code **PS 02-4**  
+ pedestal **A1-M**  
13 cm / 0,6 kg



code **PS 02-0**  
+ pedestal **B1-G**  
12 cm / 0,7 kg



**TEAR**  
code **PS 02-0**  
10 cm / 0,5 kg



code **PS 01-5**  
+ pedestal **A1-D**  
13 cm / 0,6 kg



code **PS 01-1**  
+ pedestal **B1-G** + text  
12 cm / 0,7 kg



code **PS 05-0**  
+ pedestal **B1-G**  
12 cm / 0,7 kg



code **PS 05-7**  
+ pedestal **A1-D**  
13 cm / 0,6 kg



**GOUTTE**  
code **PS 05-0**  
10 cm / 0,5 kg



**PYRAMID**  
code **PS 10-0**  
10 cm / 0,5 kg



code **PS 10-1**  
10 cm / 0,5 kg



code **PS 10-2**  
10 cm / 0,5 kg



code **PS 20-6**  
+ pedestal **B1-G**  
13 cm / 1,0 kg



code **PS 20-3**  
+ pedestal **A1-D**  
14 cm / 0,9 kg



**OIL LAMP**  
code **PS 20-0**  
11 cm / 0,8 kg



decor color variants (number after dash)  
del color de adorno (número detrás del guión)

# Collection FUSING

**Glass pendants** with ashes in **Fusing** collection are noted for their modern design. These pendants are combined with forging elements made of pure silver 925. Special types of glass Bullseye, Dichroic or Schott are used for manufacture. Luxury wooden box included.



code **PSF 6**  
35x45mm

**Los colgantes** es de la colección **Fusing**, con las cenizas fundidas, se caracterizan por su diseño moderno. Estos colgantes están combinados con forjado de plata de ley 925. Para su fabricación se emplea un vidrio especial tipo Bullseye, Dichroic o Schott. Entregado en lujosa cajita de madera.

code **PSF 1**  
40x40mm



code **PSF 2**  
35x35mm



code **PSF 3**  
40x40mm



code **PSF 4**  
35x40mm



code **PSF 5**  
35x35mm



# Collection SIMAX

**Pendants** are made of special Simax glass with a symbolic amount of ashes of your deceased loved one melted in it.

**Los colgantes** están hechos de un tipo de cristal especial, Simax, en el que se funde una cantidad simbólica de las cenizas del difunto.



**HEART pendant**  
code **PSS 10-0**  
+ silver chain SR  
40x35mm

pendant with brilliant cut  
code **PSB-1 silver**  
pure silver 925  
15x30mm



men's ring  
gold 18kr



**Simax stones** with your deceased loved one's ashes melted in them may be put into a ring or a golden/silver pendant. The stone may stay plain or in brilliant cut finish. These orders are handled individually to meet the client's needs. You can find few examples on the website for your inspiration.

ladies ring  
white gold 14kr



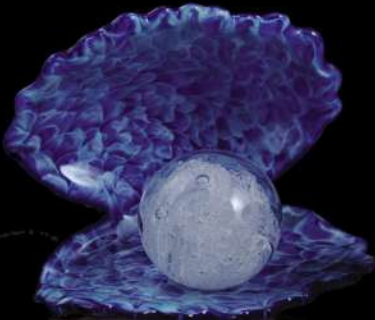
**Las piedras Simax**, que contienen las cenizas del difunto en su interior, se pueden engarzar en un anillo o colgante de oro o plata. La piedra puede quedarse en su forma natural o ser limada en forma de brillante. Este tipo de encargos tiene un tratamiento personalizado de acuerdo con los deseos del cliente. En la página web podrá siempre encontrar una serie de muestras para su inspiración.



# Accessories and others Complementos

## Custom-made production

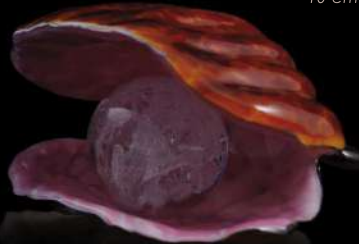
Upon request we are able to make glass memorials with your deceased loved one's ashes based on the client's individual design.



**Pearl shell / Madreperla**  
code **PS 41-3**  
12 cm / 0,7 kg

## Encargos especiales

De acuerdo con el deseo del cliente y en base a sus exigencias, podemos elaborar un cristal conmemorativo personalizado.



**Pearl shell / Madreperla**  
code **PS 40-1**  
10 cm / 0,7 kg



**Soccer ball**  
club logo sandblasting possible.

Posibilidad de grabar con arena el emblema del equipo.

## Glass memorials with a hair lock

This piece of memorial glass is made of a premium quality cut optical glass. A hair lock of your deceased loved one is sealed in the prism. The portrait and the text are burned by laser, allowing for a precise execution.



code **PS V-1**  
9 x 9 x 3 cm

## Cristal conmemorativo con un mechón de cabello

Este objeto conmemorativo es elaborado a partir de cristal limado óptico de alta calidad. El mechón de cabello del difunto está cerrado herméticamente en el prisma. El retrato en sí y el texto están grabados con láser lo cual garantiza un trabajo muy detallado y preciso.

**Stands** may be ordered for most of the glass memorials products offered as an option. Wood stands are supplied with integrated LED illumination intensifying the decor effect in the glass. Sandblasting of optional writing upon request.

Es posible solicitar un **pedestal** opcional a la mayoría de los tipos de cristales conmemorativos. Los pedestales de madera tienen incorporada la iluminación LED que multiplica efectivamente el adorno en el cristal. Posibilidad de grabar con arena el texto.



code **B1-G**  
granite / granito  
10 x 10 x 2 cm



code **A1-M**  
mahogany / caoba  
8 x 8 x 3 cm



code **C1**  
optical glass / cristal óptico  
10 x 10 x 2 cm

code **A1-D**  
oak / roble  
8 x 8 x 3 cm



code **A1-AO**  
american walnut / nogal  
8 x 8 x 3 cm



All products are shown with possible color variant symbols. Color code (number) is stated after dash.

Todos los productos vienen marcados con distintos símbolos para especificar las posibles opciones de color. El número de color está indicado detrás del guión en el código del producto.

G = gold+ash / oro+cenizas  
0 = ash only / solo cenizas



Memory Crystal  
Czech Republic

phone: +420 487 521 360  
mobile: +420 777 021 580  
info@memorycrystal.eu



WWW.MEMORYCRYSTAL.EU